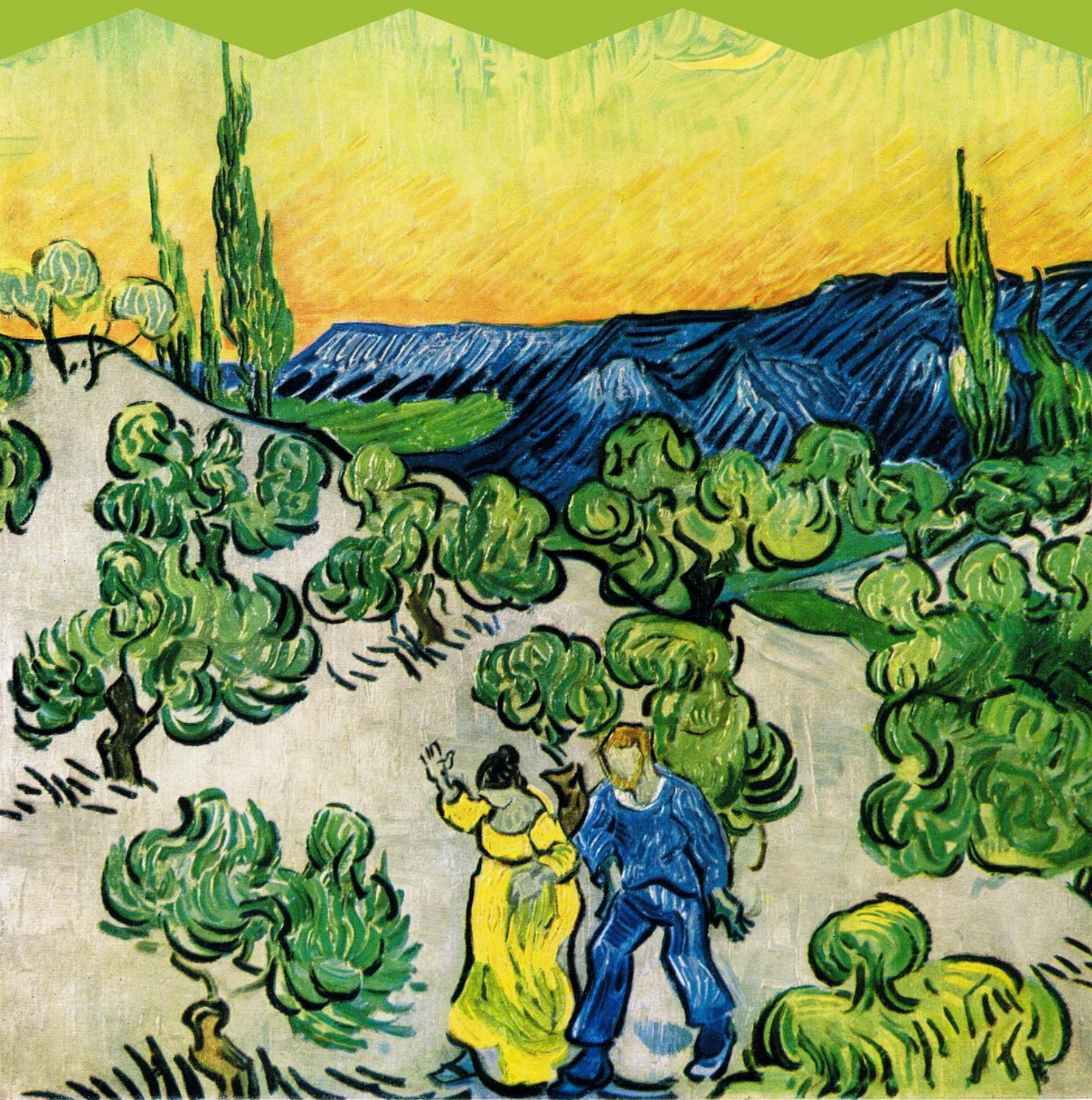


O wróbelku



KONSTANTY ILDEFONS GAŁCZYŃSKI

O wróbelku

Wróbelek jest mała ptaszyna,
wróbelek istotka niewielka,
on brzydką stonogę pochłania,
lecz nikt nie popiera wróbelka.

Ptak

Więc wołam: Czyż nikt nie pamięta,
że wróbelek jest druh nasz szczery?!

.....
Kochajcie wróbelka, dziewczęta,
kochajcie, do jasnej cholery!

Pierwodruk: „Przekrój” 1947, nr 126.

Wszystkie zasoby Wolnych Lektur możesz swobodnie wykorzystywać, publikować i rozpowszechniać pod warunkiem zachowania warunków licencji i zgodnie z [Zasadami wykorzystania Wolnych Lektur](#).

Ten utwór jest w domenie publicznej.

Wszystkie materiały dodatkowe (przypisy, motywy literackie) są udostępnione na [Licencji Wolnej Sztuki 1.3](#). Fundacja Wolne Lektury zastrzega sobie prawa do wydania krytycznego zgodnie z art. Art.99(2) Ustawy o prawach autorskich i prawach pokrewnych. Wykorzystując zasoby z Wolnych Lektur, należy pamiętać o zapisach licencji oraz zasadach, które spisaliśmy w [Zasadach wykorzystania Wolnych Lektur](#). Zapoznaj się z nimi, zanim udostępnisz dalej nasze książki.

E-book można pobrać ze strony: <https://wolnelektury.pl/katalog/lektura/galczynski-o-wrobelku/>

Tekst opracowany na podstawie: Konstanty Ildefons Gałczyński, Wybór poezji, Zakład Narodowy im. Ossolińskich, Wrocław 1967.

Wydawca: Fundacja Wolne Lektury

Publikacja zrealizowana w ramach biblioteki Wolne Lektury (www.wolnelektury.pl).

Opracowanie redakcyjne i przypisy: Paulina Choromańska, Wojciech Kotwica.

Wesprzyj Wolne Lektury!

Wolne Lektury to projekt fundacji Wolne Lektury – organizacji pożytku publicznego działającej na rzecz wolności korzystania z dóbr kultury.

Co roku do domeny publicznej przechodzi twórczość kolejnych autorów. Dzięki Twojemu wsparciu będziemy je mogli udostępnić wszystkim bezpłatnie.

Jak możesz pomóc?

Przeznacz 1,5% podatku na rozwój Wolnych Lektur: Fundacja Wolne Lektury, KRS 0000070056.

Wspieraj Wolne Lektury i pomóż nam rozwijać bibliotekę.

Przeznacz darowiznę na konto: [szczegóły na stronie Fundacji](#).